

Alfa Laval TK20 반응접식

까다로운 작업용 가스켓 열교환기

소개

Alfa Laval Industrial semi-welded 라인은 처리 매체 중 어느 하나에 가스켓이 적합하지 않을 경우 사용됩니다. Semi-welded 라인은 100% 가스켓 적용 플레이트/프레임 열교환기에 비해 더 높은 압력을 견딜 수 있도록 설계되어 있습니다.

상대적으로 짧은 플레이트로 인해 이 모델은 단기 온도 프로그램이 적용된 작업 및 낮은 압력 강하가 중요한 경우에 적합합니다. 다양한 플레이트 및 가스켓 타입이 가능합니다.

용도

- 화학
- 에너지 및 수도/전기/가스
- 식품, 유제품 및 음료
- HVAC 및 냉동
- 해양 및 운송
- 광업, 광물 및 염료
- 펄프 및 제지
- 철강
- 용수 및 수처리

장점

- 높은 에너지 효율 - 운영 비용 절감
- 유연성 높은 구성 - 열전달 면적 수정 가능
- 간편한 장착 - 콤팩트 디자인
- 정비에 용이함 - 서비스 및 검사를 위해 간편하게 열 수 있으며 CIP를 통한 청소 용이
- Alfa Laval의 글로벌 서비스 네트워크 이용 가능

특징

모든 디테일이 주의 깊게 설계되어 최적의 성능, 최대한의 작동 시간, 간편한 유지관리성을 제공합니다. 사용 가능한 특징 선택(구성에 따라 일부 특성은 적용되지 않을 수 있음):



- 5점 정렬
- T-bar 롤러
- CurveFlow™ 분배 구역
- ClipGrip™ 가스켓 부착품
- 리크 챔버
- RefTight™ 셸링 시스템
- 콤팩트 프레임
- 베어링 상자
- 고정 볼트 헤드



- 키 홀 볼트 개구부
- 리프팅 러그
- 라이닝
- 잠금 와셔
- 스윙 받침대
- 조임 볼트 커버
- 최적화된 Alfa Laval 배출 연결부

Alfa Laval 360° 서비스 포트폴리오

Alfa Laval은 다양하고 광범위한 서비스 제공을 통해 장비의 수명 주기에 걸쳐 최고의 성능을 보장합니다. Alfa Laval 360 서비스 포트폴리오는 설치 서비스, 세척 및 수리는 물론 예비 부품, 기술 문서 및 문제 해결을 포함합니다. 또한 당사는 교체, 재장착, 무결성 테스트, 모니터링 등의 서비스도 제공합니다.

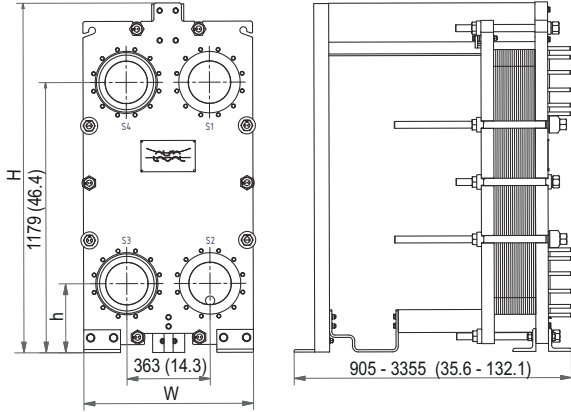
당사의 전체 서비스 제공 내역 및 당사에 대한 연락 방법은 www.alfalaval.com/service에서 자세히 확인할 수 있습니다.

기술 정보에 대한 일반 비교

- 이 팜플렛에 언급된 글로벌 제공은 일부 지역에서 제공되지 않을 수 있습니다.
- 모든 조합이 구성 가능한 것은 아닙니다.

치수도

측정값 mm (인치)



프레임 유형	H	W	h
FG	1525 (60.0")	740 (29.1")	301 (11.9")
FD	1525 (60.0")	785 (30.9")	301 (11.9")
FX	1560 (61.4")	900 (35.4")	331 (13.0")

조임 볼트의 개수는 압력 등급에 따라 다를 수 있습니다.

기술 자료

플레이트	유형	프리 채널, mm (인치)
TK20-BW	반용접식	2.5 (0.098)

재질

열전달 플레이트	304/304L, 316/316L, 254 Ti
필드 가스켓	NBR, EPDM, FKM NBR, EPDM, CR
링 가스켓	NBR, EPDM, CR, HeatSeal
플랜지 연결부	메탈 라인: 스테인레스강, 합금 254, 티타늄
프레임 및 압력 플레이트	탄소강, 에폭시 도장

요청 시 다른 재질을 제공할 수 있습니다.

작동 데이터

프레임 유형	최고 설계 압력 barg (psig)	최고 설계 온도 °C (°F)
FG, pvcALS	15.5 (225)	200 (392)
FG, PED	16.0 (232)	50 (122)
FD, pvcALS	25.0 (362)	150 (302)
FD, ASME	20.7 (300)	150 (302)
FD, PED	25.0/362	150 (302)
FX, ASME	62.1 (900)	250 (482)
FX, PED	63.0 (914)	150 (302)

요청 시 연장 압력 및 온도 등급을 제공할 수 있습니다.

플랜지 연결부

프레임 유형	연결 표준
FG, pvcALS	EN 1092-1 DN150 PN16
	EN 1092-1 DN200 PN16
	ASME B16.5 Class 150 NPS 6
	ASME B16.5 Class 150 NPS 8
FG, PED	JIS B2220 16K 200A
	EN 1092-1 DN150 PN16
	EN 1092-1 DN200 PN16
	ASME B16.5 Class 150 NPS 6
FD, pvcALS	ASME B16.5 Class 150 NPS 8
	EN 1092-1 DN150 PN25
	EN 1092-1 DN200 PN25
	ASME B16.5 Class 300 NPS 6
FD, ASME	ASME B16.5 Class 300 NPS 8
	ASME B16.5 Class 300 NPS 8
	EN 1092-1 DN200 PN16
	EN 1092-1 DN200 PN25
FD, PED	EN 1092-1 DN200 PN40
	ASME B16.5 Class 300 NPS 6
	ASME B16.5 Class 300 NPS 8
	ASME B16.5 Class 150 NPS 8
FX, ASME	ASME B16.5 Class 300 NPS 6
	ASME B16.5 Class 300 NPS 8
	ASME B16.5 Class 900 NPS 6
	ASME B16.5 Class 600 NPS 6
FX, PED	EN 1092-1 DN200 PN16
	EN 1092-1 DN200 PN25
	EN 1092-1 DN150 PN63
	ASME B16.5 Class 150 NPS 8
	ASME B16.5 Class 900 NPS 6

표준 EN1092-1은 GOST 12815-80 및 GB/T9124.1에 해당합니다.